

ZÁVĚREČNÁ ZPRÁVA Z PRACOVNÍ STÁŽE

EJF Berlín, Německo

1.3.2011 – 31.5.2011

Michaela Prokopová, Lenka Kučerová

Před odjezdem: Abychom vůbec mohly na stáž jet, musely jsme nejdříve úspěšně absolvovat konkurz. Před konáním konkurzu jsme musely na Oddělení zahraničních vztahů zaslat v německém jazyce motivační dopis a životopis ve formátu Europass. V den, kdy konkurz probíhal, jsme se dozvěděly výsledky.

A pak to vše začalo ☺ – podepisování formulářů

finanční dohody, doučování německého jazyka, vyřizování pojištění apod. Přípravy utekly tak rychle, že jsme najednou odjížděly. Další podrobné informace si můžete také přečíst na internetových stránkách ZSF JU pod odkazem: *Informace pro vyjíždějící studenty, Erasmus, Pracovní stáže, Krok za krokem.*

Než na stáž odjedete, nezapomeňte se se svými vyučujícími domluvit na náhradních podmínkách splnění zápočtů a zkoušek, aby po vašem příjezdu zpět do ČR nedošlo k nejasnostem a zbytečným problémům. My jsme se s vyučující domluvily bez problémů, musely jsme například sepsat seminární práci navíc.

Doprava:

Náš kurátor se nám před odjezdem několikrát telefonicky a emailově ozval, a jelikož nás potřeboval vyzvednout na vlakovém nádraží Berlín – Südkreuz, jely jsme z Prahy vlakem. Doporučujeme si lístky objednat předem na webových stránkách Českých drah. Cesta Praha – Berlín trvala vlakem necelých 5 hodin a stála nás 720 Kč. Jízdenky nám byly zaslány na



email, stačilo si je pouze vytisknout.

Během stáže jsme také využívaly služeb maďarské autobusové společnosti Orangeways (www.orangeways.com/cz), jež jezdí 3x denně z Berlína, přes Prahu až do Budapešti. Jízdenky se také objednávají přes internet a jsou vám zaslány na email,



stačí si je jen vytisknout. Nám nejvíce vyhovovalo, že jednosměrná jízdenka do Prahy stála 14 € a 1 € stála přeprava zavazadel. Autobusy jsou prostorné, příjemné, stewardka podávala během cesty teplé nápoje zdarma a bylo možné si koupit i chlazené nápoje, většinou kolem 1 €.

V Berlíně jsme si došly ihned koupit zákaznickou studentskou kartu na MHD. Proto si nezapomeňte vzít 1 pasovou fotografii a potvrzení o studiu ze studijního oddělení. Měsíčně tato karta stojí 53 €. V Berlíně máte k dispozici U – Bahn, S – Bahn, tramvaje a autobusy. Bez plánu MHD bychom se první měsíc nikam nedostaly ☺.

Ubytování:

Tento rok jsme byly ubytované společností EJF, u které jsme vykonávaly praxi. Bydlely jsme v zařízení pro postižené osoby, a měly jsme vyhrazené jedno patro, kde jsme každá měla svůj pokoj, společnou koupelnu na chodbě a kuchyň. Se zařízením jsme byly velmi spokojené. Měsíčně jsme platily 80 €.



Budova, ve které jsme byly ubytované



Pokoj



Společný obývací

Praxe:

Po dobu pobytu jsme pracovaly ve třech zařízeních. V každém jsme strávily jeden měsíc. Nejprve se naskytla možnost pracovat v zařízení (Kinder- und Jugendhaus) pro tělesně i duševně postižené děti. Naší hlavní náplní byla jednak zdravotní péče – pomoc klientům při hygieně, péče o lůžko, pomoc při podávání stravy a péče o pokožku klientů, kteří měli značné potíže s hybností. Dále jsme klientům poskytovali bezpečný doprovod při procházkách, při sportovních aktivitách, nákupech, výletech, návštěvách diskoték, které se konaly v areálu zařízení a mnoho podobných činností.



Zařízení pro postižené

Na dalším pracovišti, v mateřské škole (Haus Posteblume), jsme pracovaly celý druhý měsíc. Pečovaly jsme o děti ve věku 3 – 6 let. Děti byly značně živé a práce s nimi byla velice pestrá a zajímavá. Jednalo se převážně o pomoc při osobní hygieně, převlékání, výtvarných činnostech, cvičení, zpívání, čtení pohádek, učení básniček, volnočasových aktivitách na zahradě.



Mateřská škola



Náš poslední měsíc byl završen prací v zařízení tzv. denní skupiny. Jednalo se o zařízení pro děti ve věku od 6 – 12 let, které pocházely ze špatného rodinného zázemí, a proto měly značné nedostatky ve výchově a zároveň problémy ve škole a v jakémkoli kolektivu. Naší pracovní náplní byla pomoc dětem se školními povinnostmi, ve zvládnání činností s ostatními dětmi v kolektivu a v různých volnočasových aktivitách – sportu, výtvarných činnostech, společenských hrách apod.



Denní skupina

Finance:

Stipendium, které jsme dostaly, bylo ve výši 45 000 Kč. Na jeden měsíc nám tedy připadlo celkem 571 €. Myslíme, že s touto částkou je možné vyjít. Pokud se nakupují potraviny v obchodních domech jako je Lidl, Kaufland, je možné dokonce nakoupit za velice podobné ceny jako u nás v ČR. Hotové jídlo v restauraci je však znatelně dražší než u nás. Běžná cena oběda se pohybuje tak okolo 7 €. Také v barech a kavárnách jsou ceny vyšší. Jedno pivo nebo káva stojí okolo 3,50 €.

Berlín – zajímavosti

Berlín je velké a překrásné město. Celkem má 3,5 milionů obyvatel. Dokonce je považováno za jedno z nejzelenějších měst Evropy. Zároveň se vyznačuje mnoha kulturními a vědeckými zařízeními, ke kterým patří značné množství divadel, muzeí, galerií, botanických a

zoologických zahrad. Historické jádro města se rozprostírá na okraji východního a západního okraje řeky Sprévy.

Doporučujeme navštívit nejznámější památky jako Říšský sněm, Braniborskou bránu a světoznámou třídu Unter den Linden. Dále zámek Charlottenburg, zbytek Berlínské zdi, televizní věž, která je nejvyšším bodem Berlína, chrám Berliner Dom, Národní galerii, Rotes Rathaus, Marienkirche, Keiser-Wilhelm- Gedächtniskirche, muzea (Kunstgewerbemuseum, Bodemuseum, Neues Museum, Pergamonmuseum...) a mnoho dalších památek.

Berlín má své původní západní centrum Kurfürstendamm a východní centrum Alexanderplatz, které patří i k zajímavým nákupním centrem. Po dobu našeho pobytu jsme také zjistily, že Berlín je město mnoha tváří. V různých částech města to vypadá zcela jinak. Pokud si chcete lacino a poměrně dobře nakoupit a najíst, je dobré navštívit tzv. tureckou čtvrť na Hermansstraße, kde můžete ochutnat typický berlínský Currywurst nebo Döner Kebab. Dále je v Berlíně mnoho kavárniček a restaurací s příjemným venkovním posezením a mnoho kulturních zařízení pro sport, hudební vyžití, kina atd.

Co však velice doporučujeme je návštěva města Postupim a zámek Sanssouci, které se nachází kousek za Berlínem. Je možné se na místo dopravit i S – Bahnem.



Alte Nationalgalerie



Berliner Dom



Altes Museum



Brandenburger Tor



Pergamonmuseum



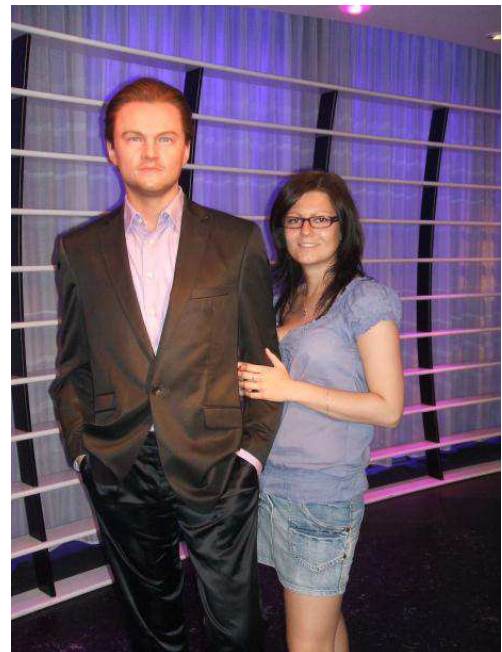
Berliner Mauer



okolí zámku Sanssouci



Charlottenburg



Museum Madame Tussauds

Návrat do Čech:

Vše uteklo velice rychle a my jsme se musely vrátit zpět do České republiky. Po dobu 3 měsíců jsme si Berlín skutečně zamilovaly. Doufáme, že to nebylo naposledy a někdy sem ještě alespoň jednou zavítáme.

Po návratu nás čekala trochu jiná realita, než na kterou jsme byly zvyklé. Začalo tu spoustou vyřizování. Asi do týdne jsme musely odevzdat vypracované kompetence spolu s žádostí o uznání praxe, odevzdat závěrečnou zprávu, oběhat vyučující, domluvit si termíny zápočtů a zkoušek a od spolužáků sehnat poznámky. Vše jsme ale nakonec dobře zvládly ☺

V souvislosti se stáží v Berlíně Vám rády zodpovíme Vaše dotazy.

Michaela Prokopová - ProkopovaMisulka@seznam.cz

Lenka Kučerová - lenyi20@seznam.cz



Heiko Krebs – náš koordinátor ☺